

# ÉVALUATION | CHAP 1 - ME REPÉRER DANS L'ESPACE ET DANS LE TEMPS

Prénom : .....

Ceinture d'explorateur	
------------------------	---

Commentaire du professeur :



## EXERCICE 1 : Me situer dans le temps

Q1: Je classe les dates suivantes de la plus ancienne à la plus récente sur la frise ci dessous :

- 2017
- 1980
- - 3000
- 800
- - 1500
- - 52



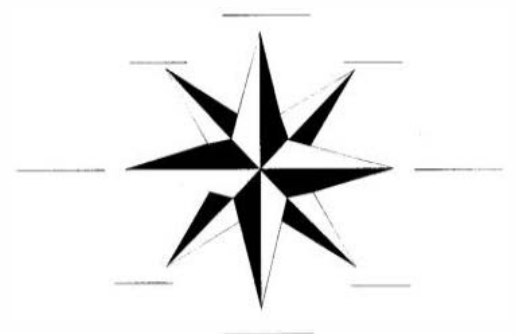
Q2: Pour chaque date, j'indique à quel siècle elle appartient. Je peux écrire en chiffres romains.

Date	Siècle	Date	Siècle
622		2017	
-750		14	
1492		800	

## EXERCICE 2 : Me situer dans l'espace : les grands repères terrestres et les points cardinaux

Q1 : Quel nom donne-t-on à « l'étoile » représentée ci dessous ?

.....  
.....  
.....



Q2 : Je complète cette « étoile » à l'aide des lettres qui conviennent.

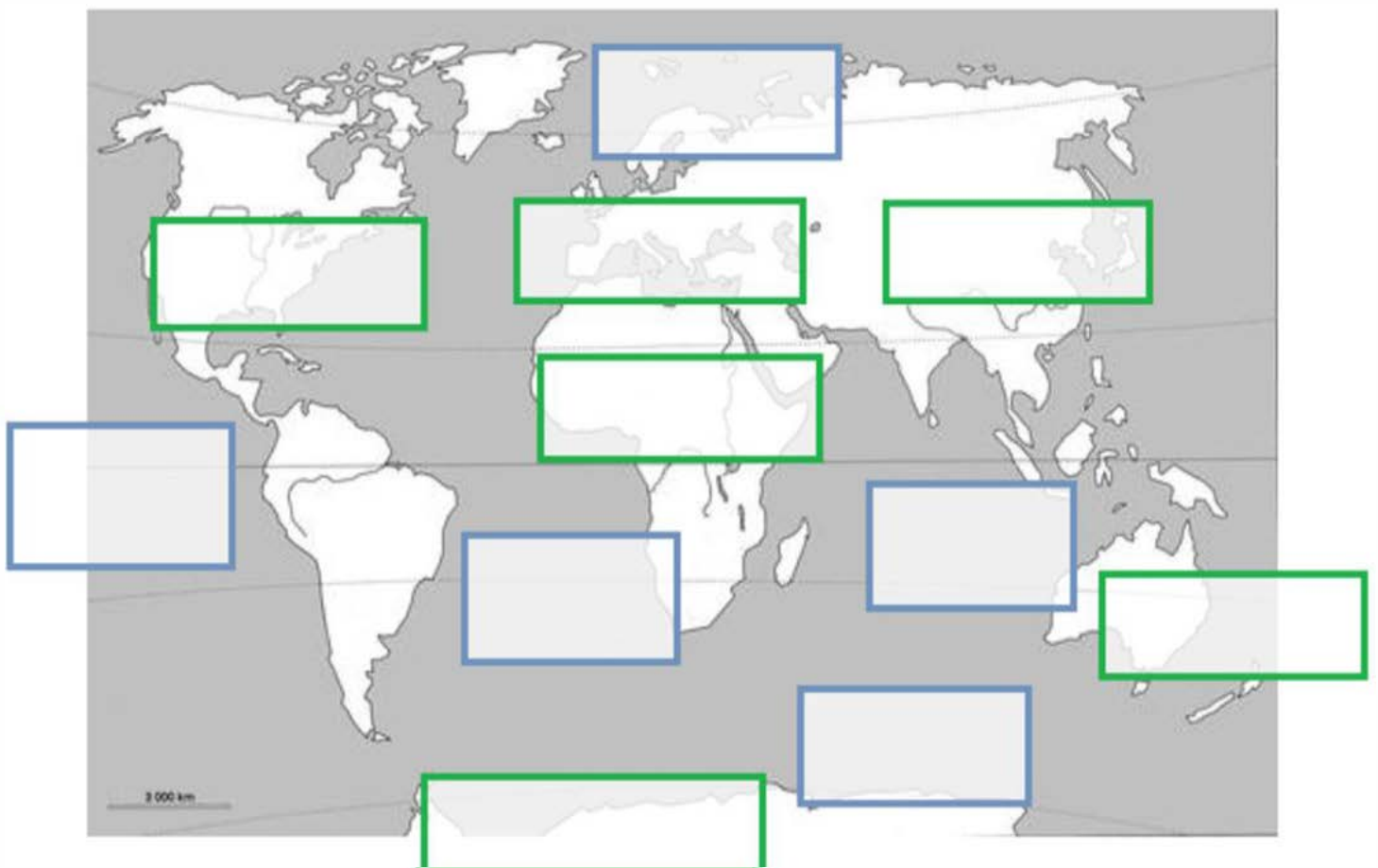
Q3 : En m'appuyant sur les questions précédentes, je complète les phrases suivantes en utilisant les points cardinaux et les grands repères ci-contre. Attention aux pièges il n'est pas nécessaire d'utiliser toutes les propositions !

Equateur
Cancer
Hémisphère
Capricorne
Tropique
Nord
Échelle
Pôle
Sud

- Un planisphère est une carte à l'..... mondiale.
- L'..... est un cercle imaginaire autour de la Terre, situé à égale distance entre les deux .....
- L'Europe se situe dans l' ..... Nord.
- Mantes-la-Jolie se situe au ..... de la France.
- Mantes-la-Jolie est plus proche du tropique du ..... que du tropique du .....

**EXERCICE 3** : Localiser les continents et les océans

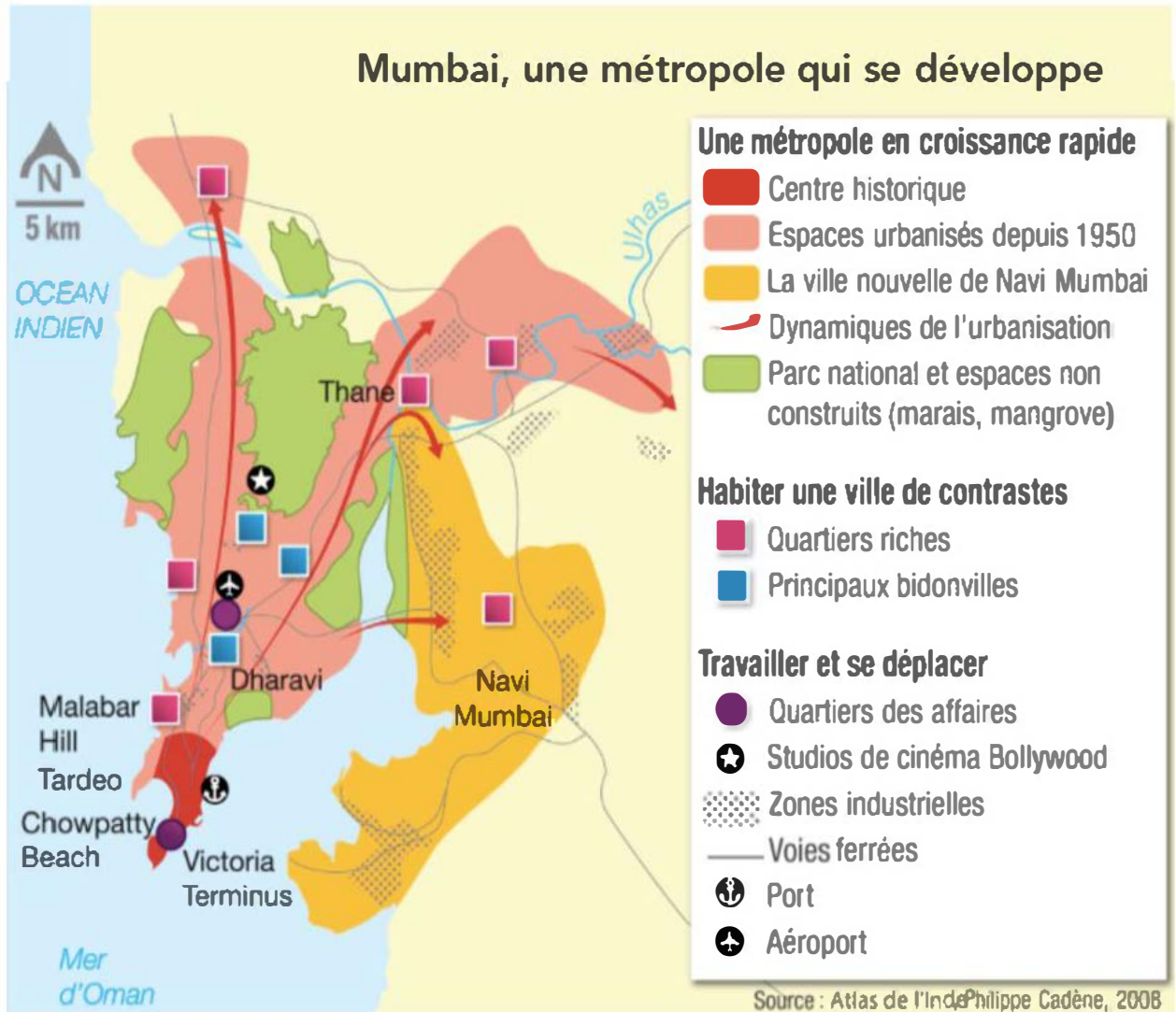
Q1 : Je complète le planisphère ci-dessous avec le nom des continents et des océans. Je fais attention à bien orthographier le nom de chaque élément représenté.



**EXERCICE 4 : Les éléments constitutifs d'un croquis**

Q1 : Sur le croquis ci-dessous, j'entoure et je nomme les éléments suivants :

Le titre	La légende	L'échelle	L'orientation	La source
----------	------------	-----------	---------------	-----------



Q2: Quels sont les trois types de figurés (dessins) possibles sur un croquis ? Je complète la première ligne du tableau ci dessous.

Q3: Je relève des informations simples dans le croquis pour compléter le tableau.

Figuré .....	Figuré de .....	Figuré .....